



BAHIANA

ESCOLA BAHIANA DE MEDICINA E SAÚDE PÚBLICA

Resultados Globais
Avaliação Institucional

2010

POPULAÇÃO RESPONDENTE

População Respondente		
Curso	Alunos	Professores
Biomedicina	202	39
Enfermagem	333	29
Fisioterapia	214	29
Medicina	1.136	31
Odontologia	450	56
Psicologia	150	24
Terapia Ocupacional	33	10
Total EBMSP	2521	196

RESUMO DO PERFIL DA POPULAÇÃO

Quadro Síntese: Perfil Docente e Perfil Disce		
Curso	Perfil Docente	Perfil Discente
Biomedicina	94,73%	90,55%
Enfermagem	95,50%	93,85%
Fisioterapia	94,65%	91,49%
Medicina	91,86%	94,35%
Odontologia	94,00%	92,37%
Psicologia	94,20%	93,15%
Terapia Ocupacional	94,88%	95,22%
Média EBMSP	93,56%	92,93%

PERFIL DOCENTE

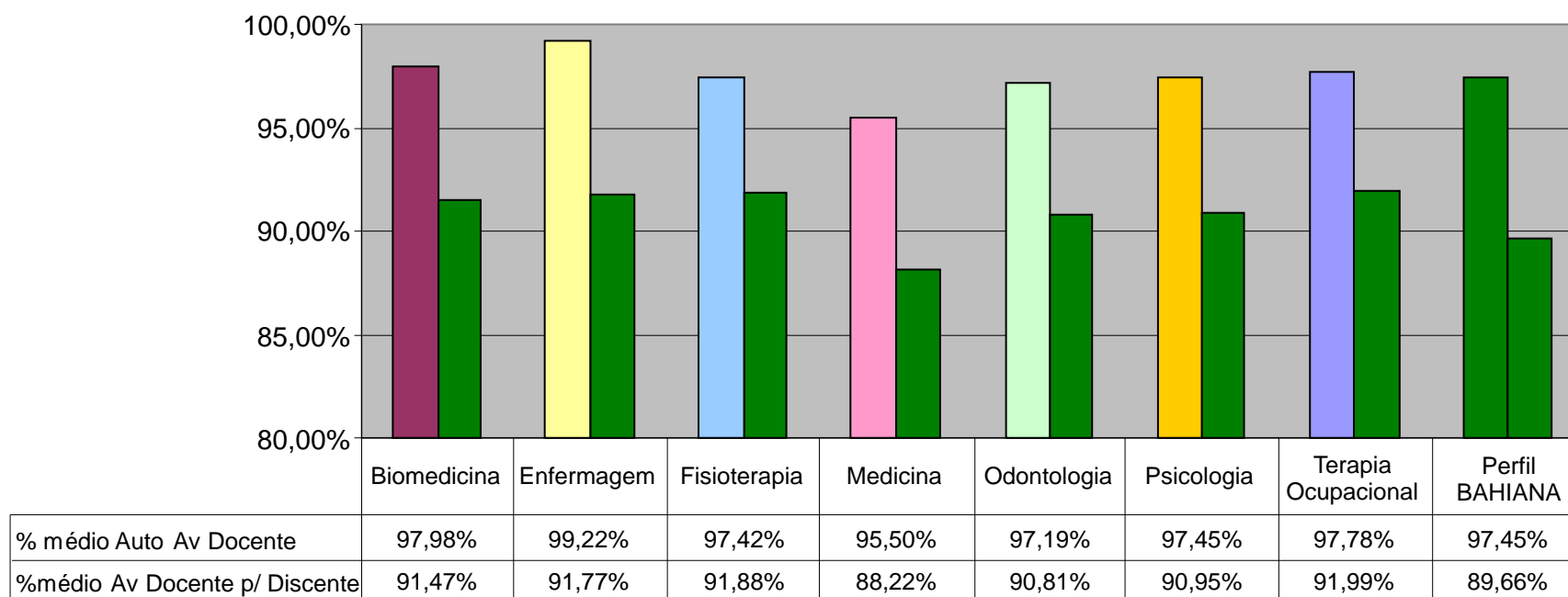
Perfil Docente	
Curso	% Potencialidades
Biomedicina	94,73%
Enfermagem	95,50%
Fisioterapia	94,65%
Medicina	91,86%
Odontologia	94,00%
Psicologia	94,20%
Terapia Ocupacional	94,88%
Média EBMSP	93,56%

AVALIAÇÃO DO DOCENTE PELO DISCENTE - QUADRO RESUMO

QUESTÃO	Perfil EBMS	
	Frágil	Potencial
1 É pontual – chega no horário para atividades	8,24%	91,76%
2 Cumpre prazos estabelecidos com os alunos: seja no recebimento de atividades, seja na entrega de correções e notas	10,88%	89,32%
3 Informa aos alunos como desenvolverá o componente curricular (disciplina)	7,68%	92,32%
4 Explica aos alunos que competências / habilidades eles deverão adquirir no decorrer do componente curricular (disciplina)	8,92%	91,08%
5 Explica e exemplifica a importância do componente curricular (disciplina) para o desempenho acadêmico e/ou profissional do aluno.	8,68%	91,32%
6 É claro e objetivo em suas explicações	9,72%	90,28%
7 Fomenta a autodisciplina dos alunos	9,55%	90,45%
8 Propõe aos alunos atividades diferenciadas de estudo - leituras, relatórios, trabalhos em grupo, trabalhos de campo, debates etc.	13,20%	86,80%
9 Cumpriu o planejamento do componente curricular (disciplina) integralmente	7,97%	92,03%
10 Interessa-se e motiva os alunos a participarem do seu processo de aprendizagem	10,64%	89,36%
11 Dá exemplos práticos esclarecedores da teoria e/ou explica o conceito teórico associado à prática	7,79%	92,21%
12 Utiliza estratégias de avaliação diferenciadas e coerentes com os objetivos propostos	11,61%	88,39%
13 Preocupa-se em recomendar e utilizar bibliografia atualizada e coerente com os objetivos propostos	10,09%	89,91%
14 Demonstra conhecimentos atualizados na sua área de atuação	6,82%	93,18%
15 Relaciona-se com respeito e cordialidade com os alunos	7,38%	92,62%
16 Relaciona-se com respeito e cordialidade com colaboradores de todos os níveis nesta e nas demais instituições que atua como docente representante da Bahiana.	5,30%	94,70%
%médio Avaliação Docente p/ Discente	10,34%	89,66%
Total de Respondentes	2.507	

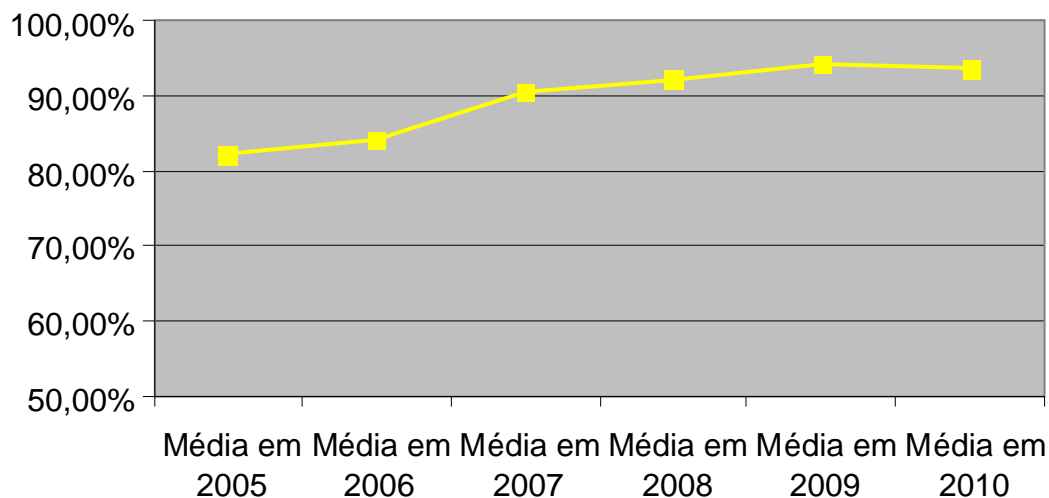
DETALHAMENTO DO PERFIL DOCENTE

**Comparativo do Perfil Docente por Curso e geral BAHIANA-2010
(Autoavaliação Docente X Avaliação Docente pelo Discente)**



PERFIL DOCENTE - HISTÓRICO

**Avaliação do Perfil Docente, média BAHIANA
2005 - 2010**



Perfil Docente	
Comparativo Histórico	% Potencialidades
Média em 2005	82,26%
Média em 2006	84,03%
Média em 2007	90,47%
Média em 2008	92,31%
Média em 2009	94,00%
Média em 2010	93,56%

PERFIL DISCENTE

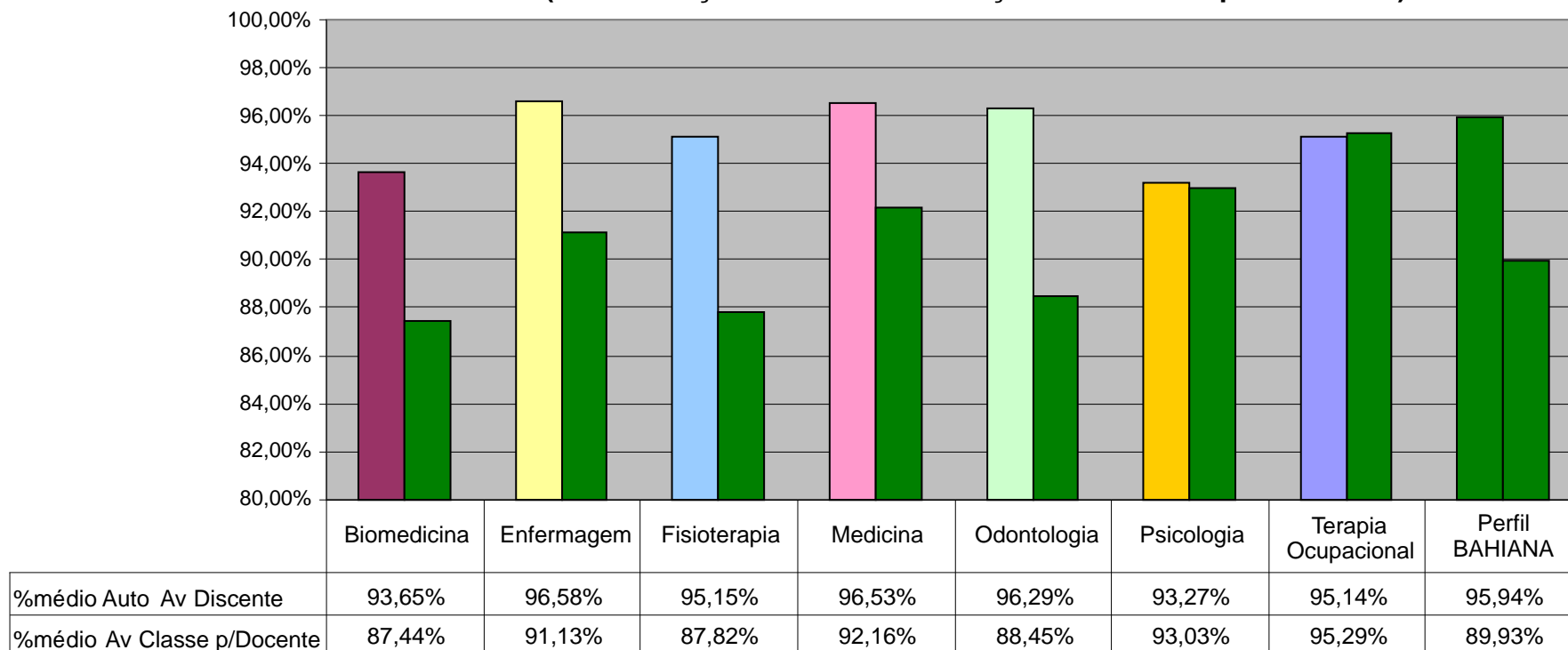
Perfil Discente	
Curso	% Potencialidades
Biomedicina	90,55%
Enfermagem	93,85%
Fisioterapia	91,49%
Medicina	94,35%
Odontologia	92,37%
Psicologia	93,15%
Terapia Ocupacional	95,22%
Média EBMSP	92,93%

AValiação DAS CLASSES PELOS DOCENTES

QUESTÃO	Perfil BAHIANA	
	Fragil	Potencial
1 Os alunos são assíduos – estão presente às aulas / estágios	12,42%	87,58%
2 Os alunos são pontuais – chegam no horário correto para as atividades	16,22%	83,78%
3 Os alunos permanecem em sala durante toda a aula	13,09%	86,91%
4 Os alunos têm postura ética em trabalhos e provas	6,69%	93,31%
5 Os alunos participam dos trabalhos em grupo, contribuindo com materiais e idéias	11,50%	88,50%
6 Os alunos executam as tarefas solicitadas	8,39%	91,61%
7 Os alunos participam das aulas com perguntas e comentários	10,89%	89,11%
8 Os alunos demonstram ter ampliado os conhecimentos fora do horário de aulas, extrapolando o que foi ministrado em aula	23,27%	76,73%
9 Os alunos solicitam orientações em caso de dúvidas	10,61%	89,39%
10 Os alunos respeitam as regras de funcionamento da turma / grupos / na Bahiana e/ou ou outras instituições que frequentam como seu aluno	3,63%	96,37%
11 Os alunos demonstram respeito para com o(s) professor(es)	1,71%	98,29%
12 Os alunos se respeitam nas divergências de opinião em classe	5,46%	94,54%
13 Os alunos tratam com respeito os funcionários de todos os níveis na Bahiana e/ou ou outras instituições que frequento como seu aluno	3,80%	96,20%
14 Se classe de estágio – Os alunos demonstram interesse e respeito aos pacientes e/ou seus acompanhantes	4,59%	95,41%
15 Os alunos interpretam e realizam as atividades solicitadas com segurança	11,45%	88,55%
16 Os alunos relacionam os conteúdos programáticos dos diversos componentes curriculares/ módulos do curso	15,94%	84,06%
17 Os alunos são capazes de aplicar, na prática, os conhecimentos teóricos trabalhados	11,56%	88,44%
% médio Avaliação das Classes	10,07%	89,93%
Total de Respondentes	184	

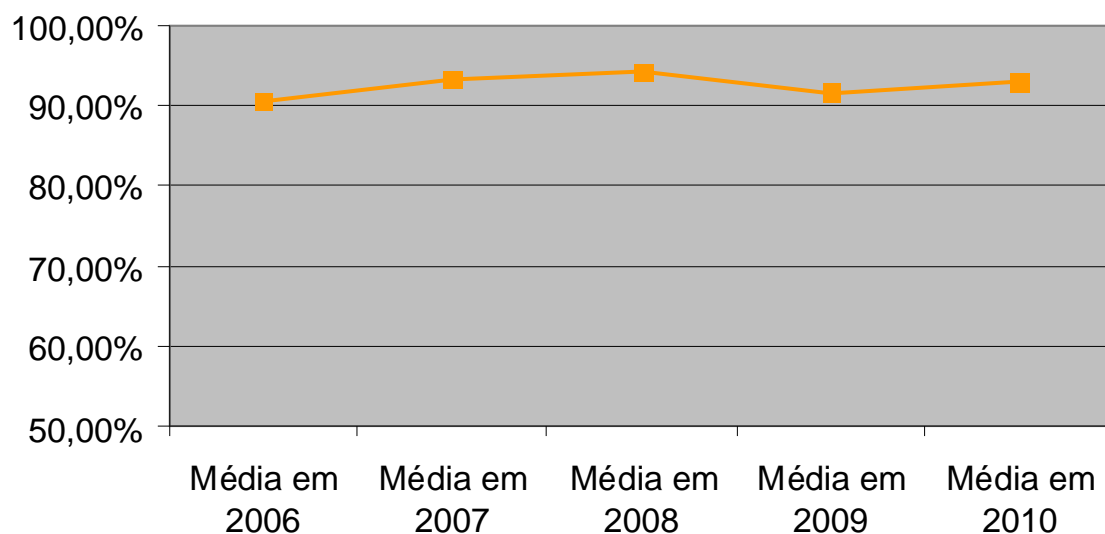
DETALHAMENTO DO PERFIL DISCENTE

Comparativo do Perfil Discente por Curso e geral BAHIANA - 2010.2
(Autoavaliação Discente X Avaliação das Classes pelo Docente)



PERFIL DISCENTE - HISTÓRICO

**Avaliação do Perfil Discente, média BAHIANA
2006 - 2010**



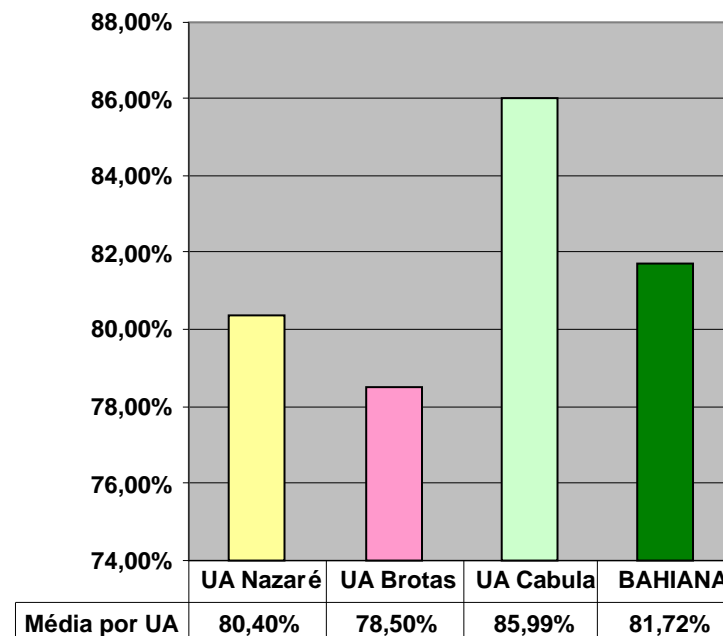
Perfil Discente	
Comparativo Hist órico	% Potencialidades
Média em 2006	90,63%
Média em 2007	93,26%
Média em 2008	94,14%
Média em 2009	91,62%
Média em 2010	92,93%

AVALIAÇÃO DA ESTRUTURA

Quadro Síntese: Avaliação da Estrutura

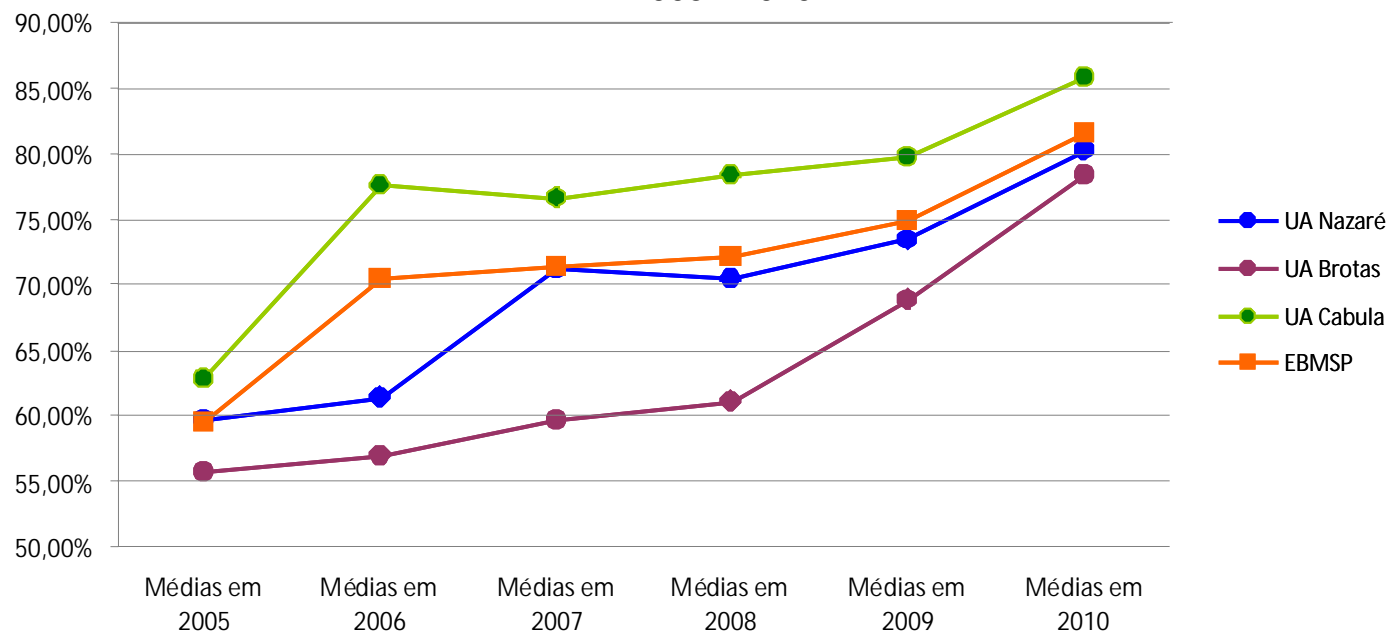
Itens Avaliados	UA Nazaré	UA Brotas	UA Cabula	BAHIANA
Sala de Aula	83,77%	78,63%	85,37%	82,47%
Biblioteca	82,03%	78,75%	74,91%	78,47%
Laboratórios de Ensino	89,00%	87,02%	90,17%	88,75%
Clínicas	87,07%	84,80%	90,51%	87,28%
Laboratório de Informática	84,89%	80,37%	81,32%	82,07%
NAPP (Núcleo de Atenção Psicopedagógica)	87,61%	88,14%	89,10%	88,34%
Secretaria	80,17%	78,80%	83,06%	80,67%
Auditório / Sala de Eventos	79,50%	80,86%	93,01%	85,04%
Unidades Acadêmicas	79,53%	84,10%	93,22%	85,98%
Estacionamento	57,32%	60,66%	88,57%	69,54%
Xerox (terceirizada)	84,70%	69,15%	80,54%	77,76%
Cantina / Lanchonete	69,23%	70,77%	82,07%	74,29%
Média por UA	80,40%	78,50%	85,99%	81,72%

Perfil da Infra-estrutura - 2010
por Unidade Acadêmica e geral BAHIANA



AValiação DA ESTRUTURA - HISTÓRICO

**Avaliação da Estrutura, média por Unidade Acadêmica
2005 - 2010**

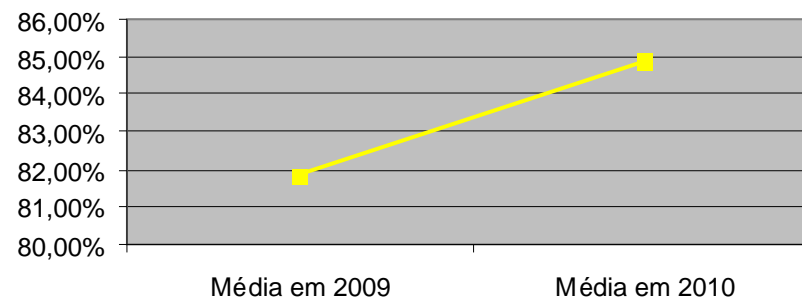


Comparativo Histórico	UA Nazaré	UA Brotas	UA Cabula	EBMSp
Médias em 2005	59,92%	55,87%	63,08%	59,62%
Médias em 2006	61,62%	57,16%	77,77%	70,69%
Médias em 2007	71,43%	59,89%	76,86%	71,61%
Médias em 2008	70,71%	61,27%	78,54%	72,32%
Médias em 2009	73,60%	69,00%	79,98%	75,14%
Médias em 2010	80,40%	78,50%	85,99%	81,72%

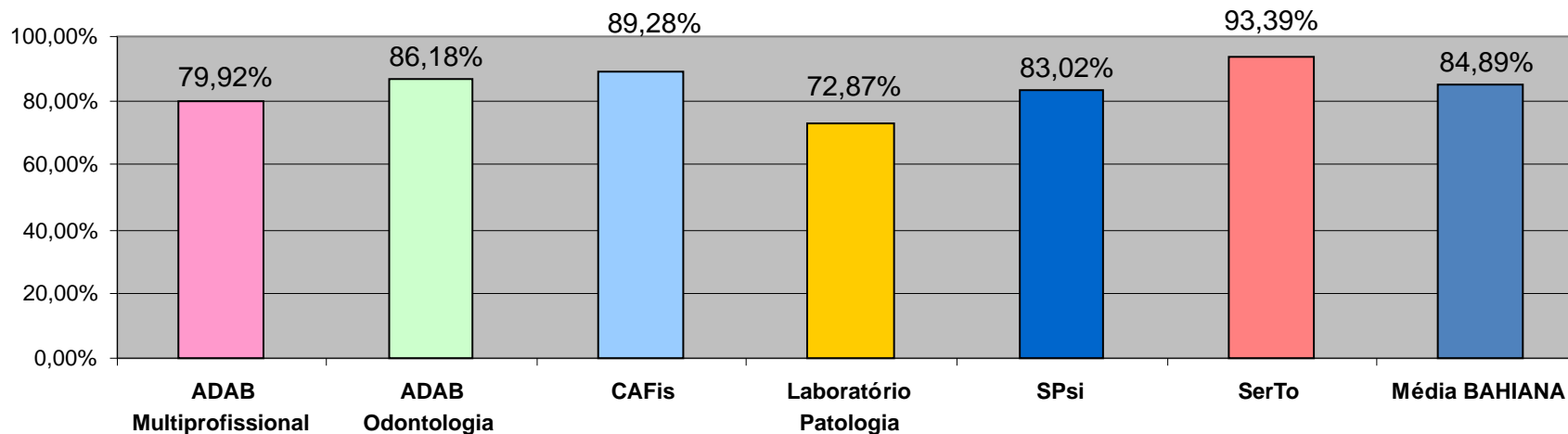
AValiação Satisfação do Usuário

Satisfação do Usuário		
Serviço	Respondentes	% Potencialidades
ADAB Multiprofissional	74	79,92%
ADAB Odontologia	128	86,18%
CAFis	51	89,28%
Laboratório Patologia	34	72,87%
SePSI	35	83,02%
SerTo	26	93,39%
Média BAHIANA	349	84,89%

Avaliação da Satisfação do Usuário, média EBMSp
2009 - 2010



Avaliação da Satisfação do Usuário
(Por Serviço e Geral BAHIANA)



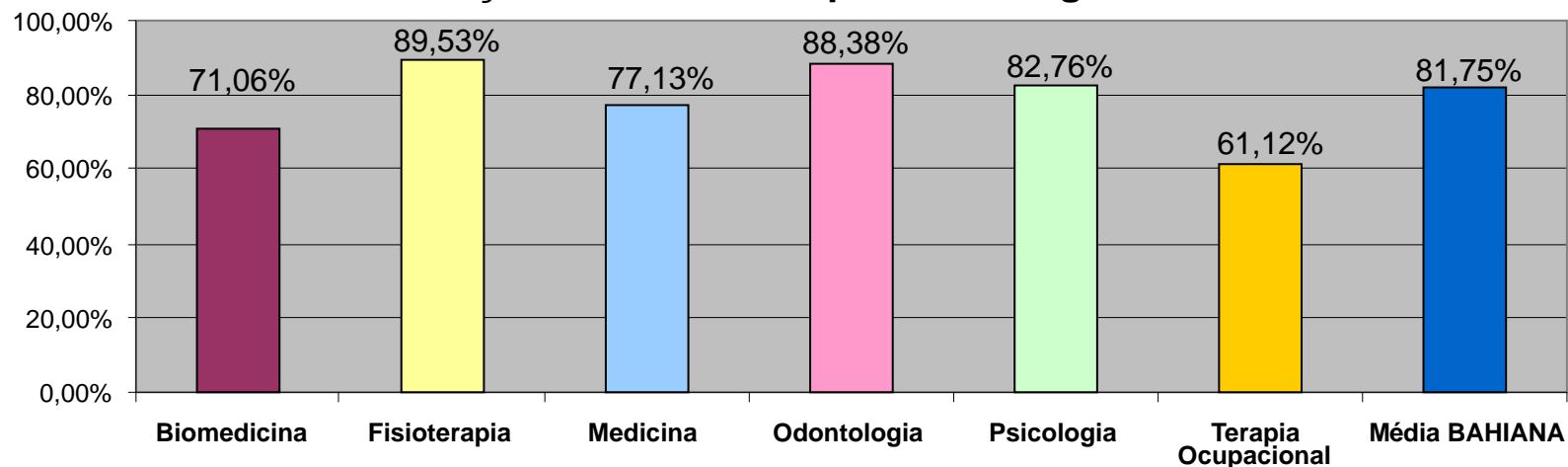
DETALHAMENTO DA AVALIAÇÃO DE SATISFAÇÃO DO USUÁRIO

QUESTÃO	ADAB - Medicina	ADAB - Odontologia	CAFis - Fisioterapia	Laboratório Pat. Clínica	Serviço Psicologia	Serviço T. Ocupacional	Perfil BAHIANA
	Potencial	Potencial	Potencial	Potencial	Potencial	Potencial	Potencial
1 Tempo de atendimento em consulta médica, saúde bucal, fisioterapia, terapia ocupacional ou psicologia:	73,89%	75,13%	86,99%	52,38%	88,57%	92,21%	77,51%
2 Tempo de atendimento para realização de exames, avalie:	80,56%	59,20%	100,00%	58,06%	100,00%	100,00%	66,95%
3 Recepcionistas:	87,79%	91,25%	95,98%	70,73%	100,00%	100,00%	90,86%
4 Guardas Patrimoniais:	70,29%	91,22%	96,71%	63,41%	82,14%	86,00%	83,59%
5 Os Técnicos de Saúde (técnicos de enfermagem, eletrocardiograma, laboratório, mamografia, radiologia, ASB, TSB)	87,66%	98,31%	96,67%	78,34%		100,00%	92,40%
6 Profissionais de Saúde (professores biomédicos, bioquímicos, dentistas, enfermeiros, fisioterapeutas, médicos, psicólogos, terapeutas ocupacionais):	87,38%	98,91%	100,00%	92,86%	100,00%	100,00%	96,28%
7 Estudantes-Estagiários da área de Saúde	84,44%	95,84%	100,00%	64,29%	100,00%	98,46%	95,97%
8 Áreas externas (pátios, estacionamento, etc.)	83,33%	97,34%	90,48%	66,00%	97,14%	94,87%	90,19%
9 Áreas de circulação interna – recepção, sala de espera, corredores	88,12%	96,09%	89,47%	93,29%	97,14%	100,00%	93,67%
10 Consultório (atendimento médico, odontológico, fisioterapêutico, psicológico, terapêutico ocupacional)	90,08%	95,44%	89,33%	87,39%	100,00%	99,36%	93,90%
11 Salas de Exame (coleta de sangue, radiografia, ultrassonografia, mamografia, ECG, Teste Ergométrico, etc.)	82,78%	86,72%	91,67%	82,22%	100,00%	100,00%	85,38%
12 Banheiros	60,37%	97,21%	76,33%	44,70%	100,00%	99,13%	83,69%
13 Facilidades para pessoas com necessidades especiais (apenas para este público)	84,05%	84,04%	77,40%	95,89%		83,53%	82,75%
14 Você sabe como e onde comunicar qualquer problema no seu atendimento ou sugerir melhorias em nossos serviços ?	58,11%	39,84%	58,82%	70,59%	14,29%	53,85%	55,30%
% Médio Satisfação Usuário	79,92%	86,18%	89,28%	72,87%	83,02%	93,39%	84,89%
Total de Respondentes	74	128	51	34	35	26	349

AVALIAÇÃO DO CONCLUINTE

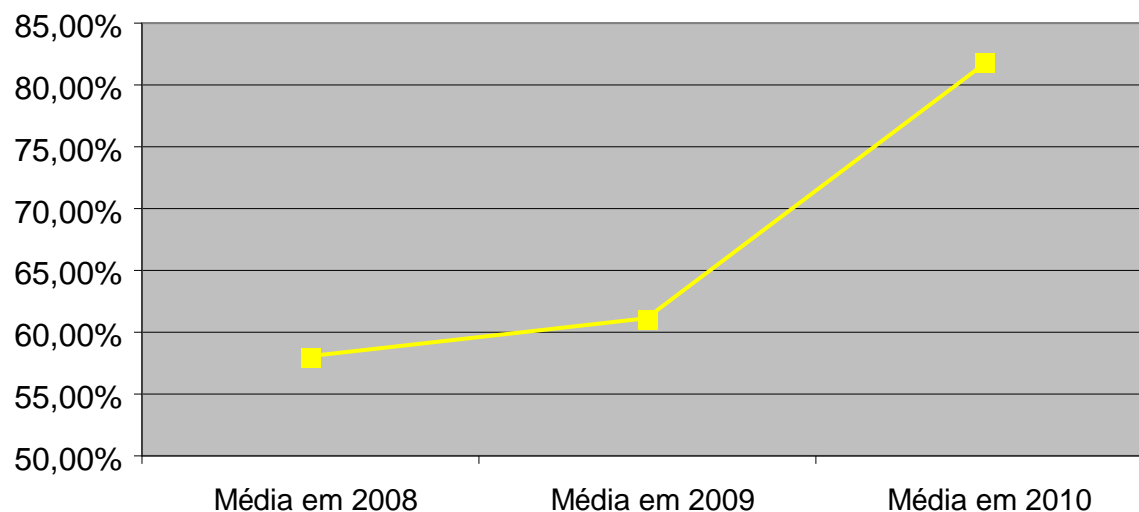
Avaliação Concluinte	
Curso	% Potencialidades
Biomedicina	71,06%
Fisioterapia	89,53%
Medicina	77,13%
Odontologia	88,38%
Psicologia	82,76%
Terapia Ocupacional	61,12%
Média BAHIANA	81,75%

Avaliação do Concluinte por Curso e geral BAHIANA



AVALIAÇÃO DO CONCLUINTE (Histórico)

**Avaliação da Instituição pelo Concluente, média BAHIANA
2008 - 2010**



Avaliação Concluente	
Comparativo Histórico	% Potencialidades
Média em 2008	57,96%
Média em 2009	61,01%
Média em 2010	81,75%

DETALHAMENTO DA AVALIAÇÃO DO CONCLUINTE

QUESTÃO	Biomedicina	Fisioterapia	Medicina	Odontologia	Psicologia	Terapia Ocupacional	Perfil BAHIANA
	Potencial	Potencial	Potencial	Potencial	Potencial	Potencial	Potencial
1 Atendimento de suas expectativas de formação profissional	77,19%	97,37%	88,37%	96,74%	90,91%	50,00%	89,84%
2 A adequação do conteúdo dos componentes curriculares à formação profissional	75,44%	94,59%	83,72%	98,91%	95,45%	75,00%	89,80%
3 A adequação da formação técnica / científica ao seu desempenho profissional atual	78,57%	94,74%	81,40%	97,83%	95,45%	75,00%	89,80%
4 A formação geral e humanística	82,46%	89,47%	81,40%	87,64%	100,00%	100,00%	86,80%
5 A preparação para o mercado de trabalho	71,38%	87,89%	67,94%	86,49%	83,64%	38,89%	79,35%
6 A carga horária destinada às aulas teóricas	75,00%	94,74%	88,10%	93,48%	100,00%	100,00%	89,37%
7 A infraestrutura destinada às aulas teóricas	78,95%	81,58%	81,40%	97,83%	54,55%	100,00%	84,77%
8 A carga horária destinada às aulas / atividades práticas	51,79%	84,21%	65,12%	93,48%	59,09%	100,00%	73,73%
9 A infraestrutura destinada às aulas / atividades práticas	66,07%	78,95%	72,09%	89,01%	77,27%	100,00%	77,17%
10 As atividades de Estágio	74,04%	95,61%	79,45%	93,83%	93,13%	73,91%	86,95%
11 Corpo Docente	87,28%	93,42%	80,24%	92,93%	100,00%	28,57%	89,38%
12 Instalações e equipamentos	64,10%	86,32%	88,57%	89,13%	51,38%	70,00%	79,64%
13 Biblioteca	65,50%	93,86%	88,19%	78,55%	90,91%	50,00%	80,13%
14 Ao seu relacionamento com os colegas	87,13%	97,37%	94,49%	94,57%	93,94%	83,33%	93,08%

DETALHAMENTO DA AVALIAÇÃO DO CONCLUINTE (continuação)

QUESTÃO	Biomedicina	Fisioterapia	Medicina	Odontologia	Psicologia	Terapia Ocupacional	Perfil BAHIANA
	Potencial	Potencial	Potencial	Potencial	Potencial	Potencial	Potencial
15 Ao ambiente acadêmico	85,96%	96,05%	91,67%	95,11%	93,18%	25,00%	91,37%
16 Conceitue sua satisfação quanto à profissão escolhida	78,95%	97,37%	100,00%	90,22%	95,45%	75,00%	90,63%
17 Que conceito global você atribui ao CURSO que você concluiu	84,21%	97,37%	88,37%	96,74%	100,00%	50,00%	92,19%
18 Ao atendimento ao aluno	80,45%	82,07%	79,07%	90,96%	89,77%	50,00%	84,59%
19 Aos mecanismos de apoio em suas dificuldades acadêmicas? (supervisores, psicopedagogos, monitores etc.)	79,63%	89,47%	72,09%	91,01%	100,00%	50,00%	85,14%
20 Aos mecanismos de apoio em suas dificuldades pessoais? (supervisores, psicopedagogos, psicólogos, assistente social etc.)	71,43%	93,94%	66,67%	89,47%	95,24%	33,33%	81,70%
21 Às políticas de concessão de bolsas	47,96%	80,30%	66,23%	76,19%	41,67%		64,35%
22 A programas de financiamento ao estudante (FIES)	59,52%	91,30%	84,38%	83,05%	94,12%		79,77%
23 Às sistemáticas de colocação do discente em campos de estágio	56,14%	97,30%	62,79%	82,42%	90,48%	66,67%	75,30%
24 Às políticas, incentivos e oportunidades de participação discente em projetos de pesquisa de docentes da instituição.	62,96%	81,08%	50,00%	68,97%	73,68%	33,33%	66,53%
25 Às políticas de valorização de lideranças estudantis, incentivos e oportunidades de participação discente em comissões /	50,00%	75,76%	53,66%	69,05%	33,33%	50,00%	59,57%
26 À clareza e divulgação das normas regimentares do curso	55,36%	75,68%	50,00%	74,16%	59,09%	50,00%	64,52%
% médio Avaliação do Concluinte	71,06%	89,53%	77,13%	88,38%	82,76%	61,12%	81,75%
Total de Respondentes	57	38	43	92	22	4	256

Na excelência em qualidade, o diferencial é você.

